



Universitätsmedizin Essen
St. Josef Krankenhaus Werden
Zentrum für Klinische Radiologie

So erreichen Sie uns

Universitätsmedizin Essen
St. Josef Krankenhaus Werden
Zentrum für Klinische Radiologie

Komm. Direktor: Dr. med. Peter Rathsmann
Propsteistraße 2 • 45239 Essen
Telefon 0201 8408-2281
Fax 0201 8408-2602
E-Mail radiologie-werden@sjk.uk-essen.de
Web www.sankt-josef-werden.de

Sprechstunden und Terminvereinbarung

Das Sekretariat ist erreichbar:
Montag bis Donnerstag: 07.30 bis 16.00 Uhr
Freitag: 07.30 bis 15.00 Uhr

Computertomografie (CT) / Dental-CT

Telefon 0201 8408-1354

Digitales Röntgen

Telefon 0201 8408-2283
Telefon 0201 8408-1230

Magnetresonanztomografie (MRT)

Telefon 0201 8408-1401

Digitale Mammografie / Tomosynthese

Telefon 0201 8408-2283

DXA-Messung

Telefon 0201 8408-2283

Titelfoto: Shiny Diamond, Pexels



Universitätsmedizin Essen
St. Josef Krankenhaus Werden
Zentrum für Klinische Radiologie

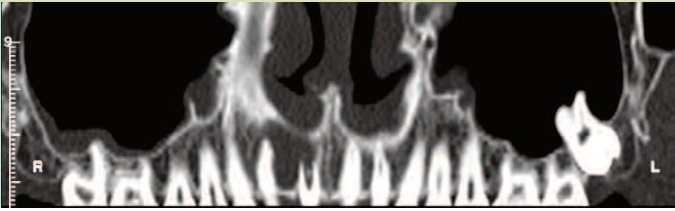
Dental-
Diagnostik



Dental-Computertomographie



Anmeldung
0201 8408-1354



Dental-Computertomographie (Dental-CT)

Die Dental-CT ist eine Untersuchung der Zahnwurzeln und der umgebenden knöchernen Strukturen mit der Möglichkeit mehrdimensionaler Rekonstruktionen. Es handelt sich um eine ergänzende Maßnahme zur zahnärztlichen Untersuchung mit den eventuell dazugehörigen Übersichts- und Spezialaufnahmen. In aller Regel werden die Patientinnen und Patienten von ihren behandelnden Zahn- bzw. Fachärztinnen und Fachärzten mit einer gezielten Fragestellung zum Dental-CT überwiesen.

Die Untersuchung ist schmerzfrei und wird mit dem leistungsfähigen CT-Scanner ohne großen Zeitaufwand im Liegen durchgeführt. Die Lagerung und die technische Vorbereitung der Scans erfordern von den Untersuchenden Hinwendung zu Detail und Präzision.

Von den MTR und den Ärzten werden im Anschluss an die Untersuchung dreidimensionale Bild-Rekonstruktionen gefertigt.



Dr. med. Peter Rathsmann
Komm. Direktor des Zentrums
für Klinische Radiologie

Exemplarische Anwendungen der Dental-CT

- ▶ Knöcherne Strukturveränderungen an der Zahnwurzel
- ▶ Form und Lageanomalien der Zähne
- ▶ Knochenentzündungen
- ▶ Tumoren
- ▶ Vorbereitung von Implantaten
- ▶ Umgebungsdiagnostik von
 - Speichelsteinen (Mundboden)
 - Unfallfolgen
 - Fehlbildungen
 - knöchernen Veränderungen an den Kiefergelenken
 - entzündlichen Befunden in den Kieferhöhlen

